

HAR 6.17.1905 2005

Richtfest in Waldorfschule

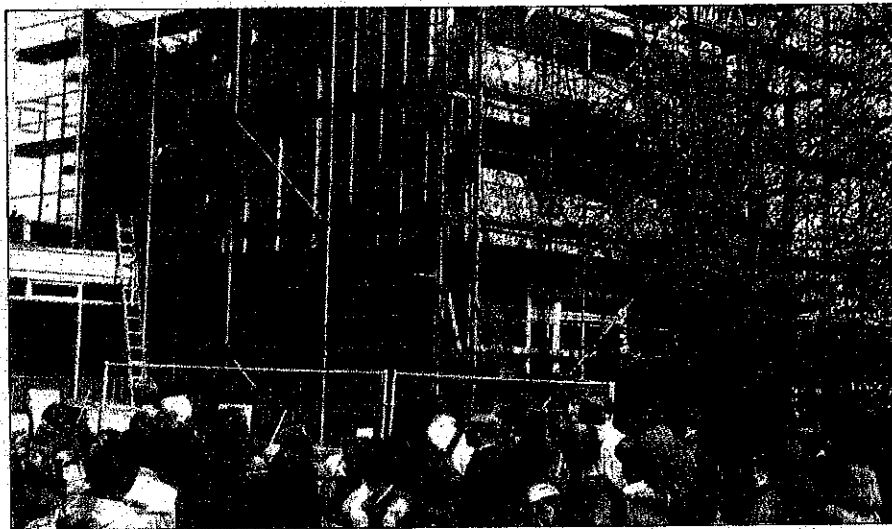
Fördermittel für Ganztagschulen finanzieren Anbau

(ph) Im Rahmen des Förderprogramms für Ganztagschulen wird auch die Waldorfschule Hildesheim bedacht: Dort entsteht ein Anbau, der Lehrer- und Schülerarbeitsräume sowie eine Cafeteria enthält.

Jetzt schwebte der Richtkranz über dem Bau, und der Zimmermann konnte seinen Richtspruch sagen und sein Glas erheben auf das Wohl des Bauherrn. Danach grüßte auch die 3. Klasse, die sich gerade im Unterricht mit dem Thema Hausbau befasst, die versammelten Schüler, Eltern und Lehrer mit einem eigenen Richtspruch. Lehrer Kurt Baum-

feld und der Vertreter der Stadt, Nowak, würdigten den Bau. Nach einem gemeinsamen Lied strömten alle auf das Gelände, um frisch motiviert für dieses Wochenende selbst auf dem Schulgelände die Ärmel aufzukrempeln. Auf dem Außengelände entstanden ein Teich für den Ökologieunterricht und eine neue Sandkiste für die Kleinen. Wege und Blumenbeete wurden neu angelegt. Im Gebäude standen Malerarbeiten auf dem Arbeitsprogramm.

Mehrere Klassenräume wurden neu verputzt und erhielten einen farbigen Anstrich.



Die Richtkrone schwebt über dem Anbau der Waldorfschule, der gefördert wird durch das Förderprogramm Ganztagschulen.